

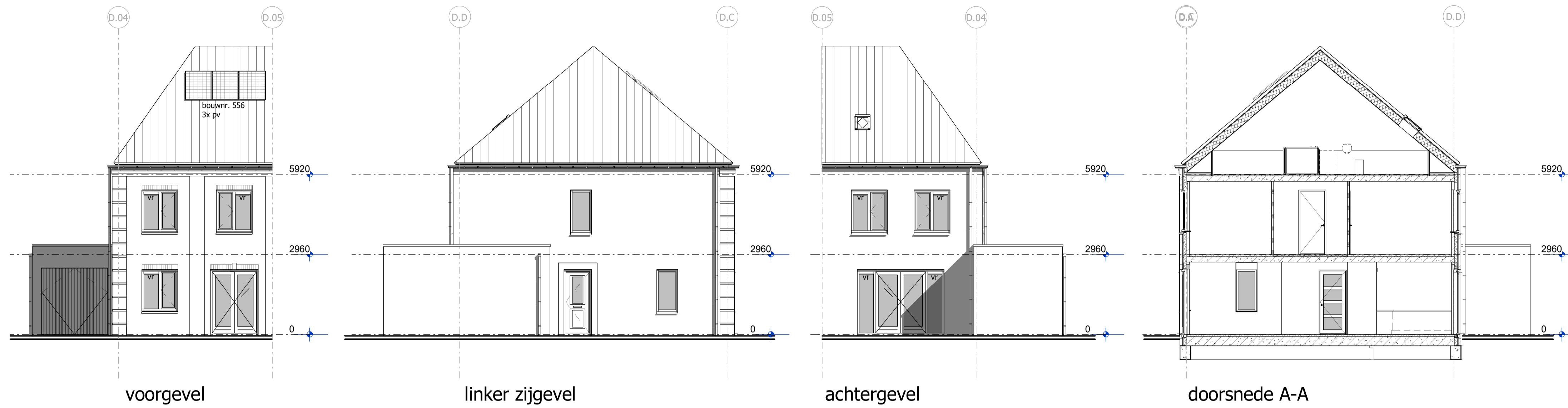
Renvooi Algemeen

	= gevelsteen		= kalkzandsteen		= separatiewand
	= isolatie		= separatiewand		= beton prefab
	= onbenoemde ruimte als gevolg van krijtstreepmethode				

wt	= mogelijke plaats wasautomaat	sr	= standleiding riool
mvk	= mechanisch ventilatiekanaal	rm	= rookmelder
mu	= mechanische ventilatieunit	pv	= zonnepaneel
vr	= ventilatie rooster	ov	= omvormer zonnepanelen
la	= ventiel luchtvoer	r.	= radiator
mk	= meterruimte (met groepenkast en opstelling stadsverwarming)		
vi	= vloerluik		
vd	= verdelers vloerverwarming		
k.in	= plaats keukeninrichting		
kk	= mogelijke plaats koelkast		

Renvooi Elektra

	= enkelpolige schakelaar		= lichtpunt plafond
	= wisselschakelaar		= lichtpunt wand
	= serieschakelaar (enkelpolig)		= loze leiding boiler/vaatwasser
	= serieschakelaar (wissel)		= loze leiding
	= serieschakelaar (enkelpolig / wissel)		= cv thermostaat
	= CO2 sturing mechanisch ventilatie		= signaalgong
	= wandcontactdoos t.b.v. elektrisch koken		= bedrukker
	= wandcontactdoos		= rookmelder
	= wandcontactdoos vloerverwarmings unit		
	= dubbele wandcontactdoos (opbouw)		
	= dubbele wandcontactdoos (inbouw)		
	= wandcontactdoos t.b.v. eventuele afzuigkap		

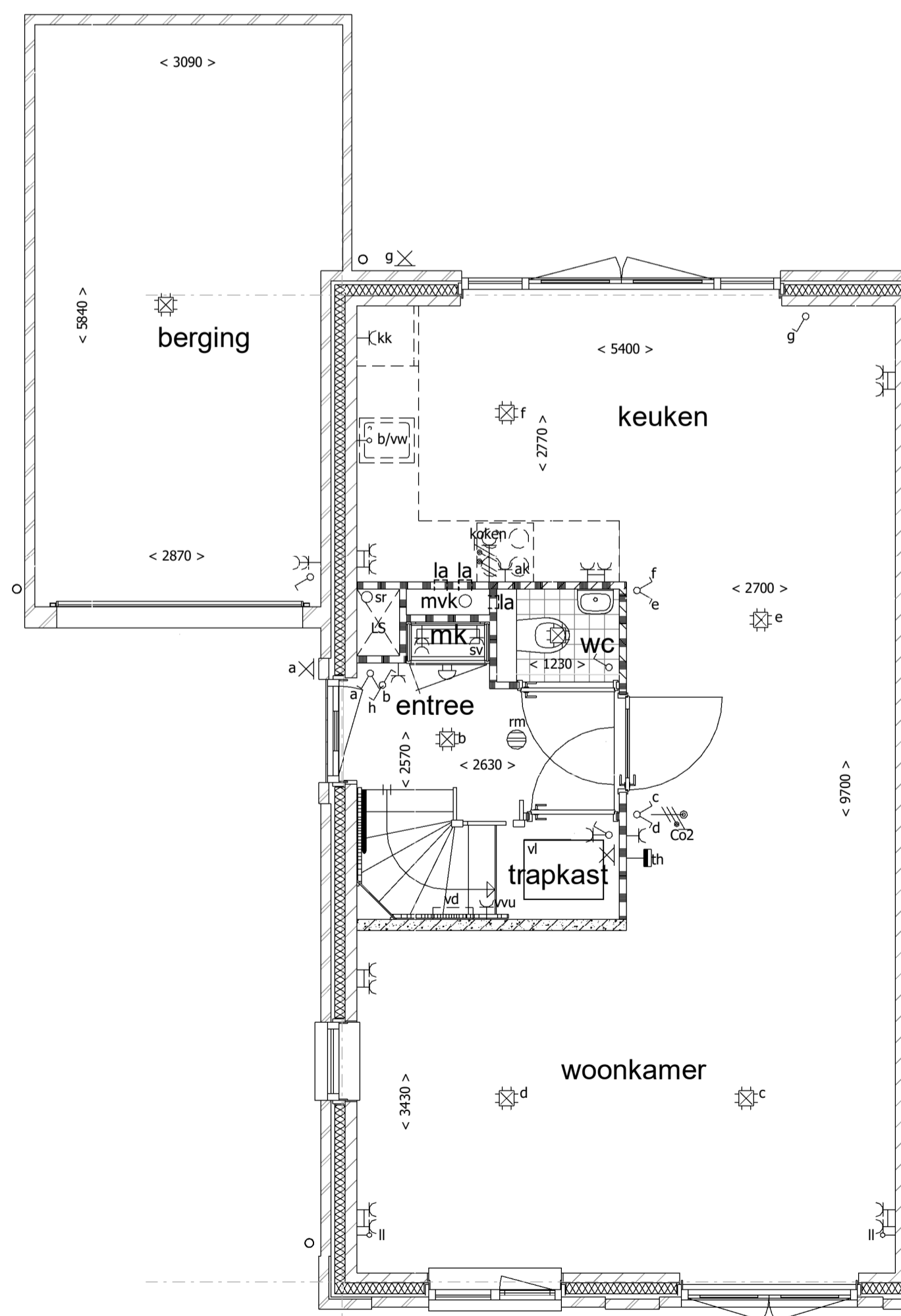


voorgevel

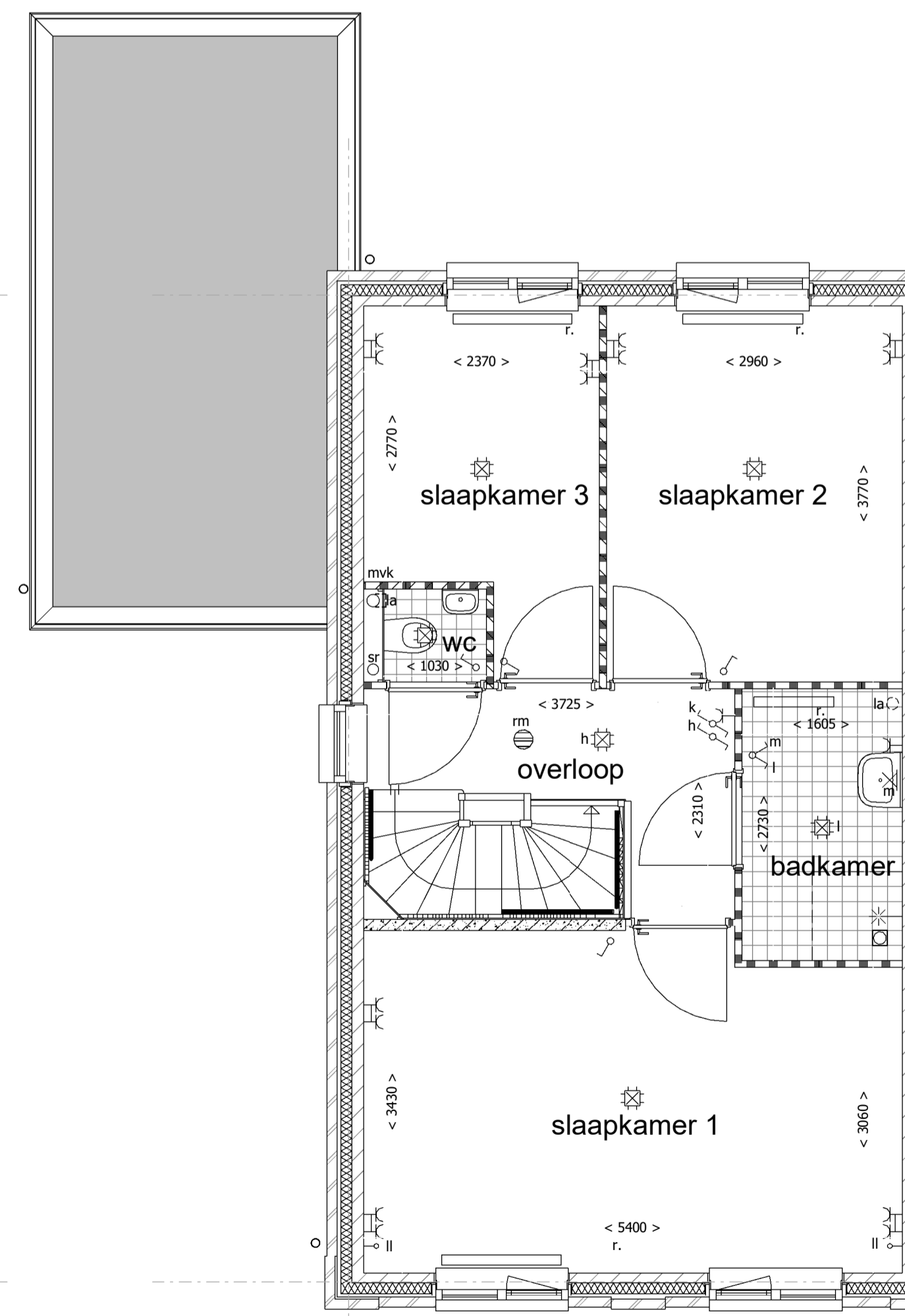
linker zijgevel

achtergevel

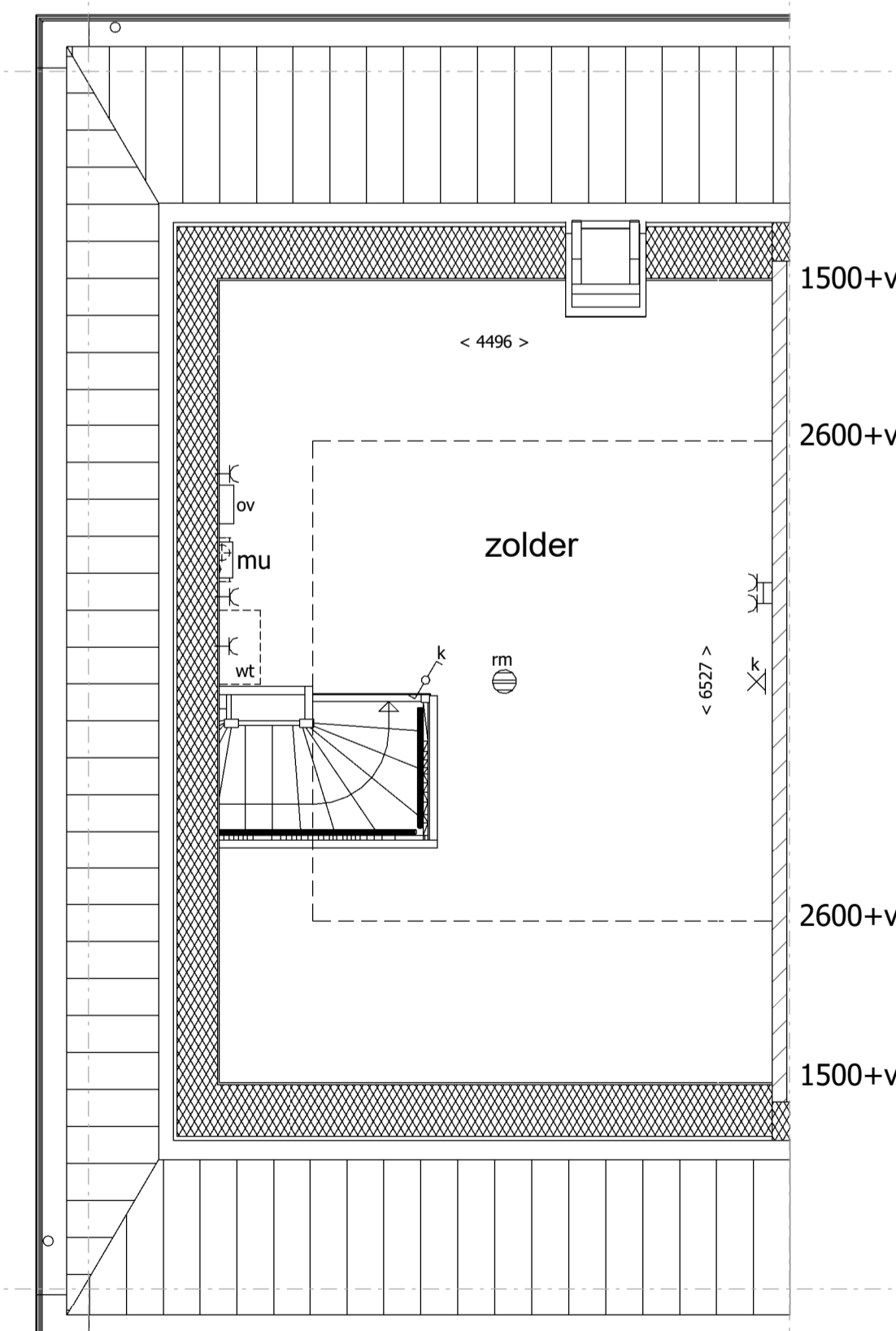
doorsnede A-A



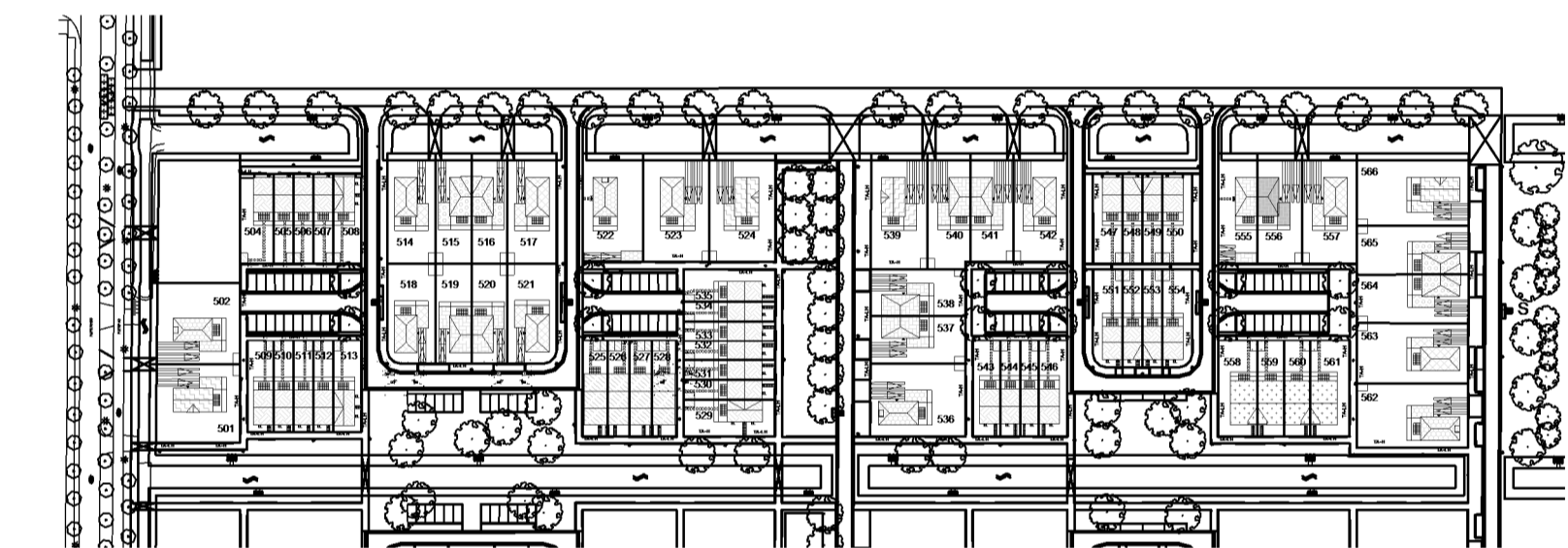
begane grond



1e verdieping



2e verdieping



bnr 556 situatie
schaal 1:2000

Uitvoering:



Morseweg 1
T +31299 - 367322

1131 PE Volendam
E info@kbkbouwgroep.nl

Technische uitwerking:



KAO - bnr 556

Julianaweg 141, 1131 DH Volendam
+31299-363468, info@tbe-za.nl

Getekend	M.D.J	Datum	06-09-2019	Project	69 WONINGEN TE MIDDENBEEEMSTER plan "DE KEYSER" fase 5
Schaal	1:50/1:100	Onderdeel	KAO TEKENING 2^1 kap woning type D bouwnr. 556 get.	Opdrachtgever	KBK Bouw B.V. Morseweg 1, 1131 PE VOLENDAM
Formaat	841x594				